

VIVIENDA BIENESTAR

VIVIENDA
BIENESTAR

REGIÓN: SIERRA SUR
MUNICIPIO: SANTA ANA TAVELA
LOCALIDAD: SANTA ANA TAVELA
OBRA: CONSTRUCCIÓN DE SANITARIO CON BIODIGESTOR PARA EL MEJORAMIENTO DE LA VIVIENDA, EN LA LOCALIDAD SANTA ANA TAVELA, MUNICIPIO SANTA ANA TAVELA.

No. LICITACIÓN: EO-XX041-2024
OF. SF/SPIP/DPIP/FISE/0551/2024
AUTORIZACIÓN:
NUM. OBRA: FISE/0551/240835/2024

CH

CATÁLOGO DE CONCEPTOS

Código	Concepto	Unidad	Cantidad	P. Unitario	Importe	%
G05	SUMINISTRO E INSTALACIÓN DE MUEBLES SANITARIOS, TAZA CON TANQUE Y LAVABO CON LLAVE INDIVIDUAL, INCLUYE: MATERIALES DE FIJACIÓN, MANGUERAS DE ALIMENTACIÓN, MATERIALES, MANO DE OBRA, EQUIPO, HERRAMIENTA Y TODO LO NECESARIO PARA SU CORRECTA EJECUCIÓN.	JGO	25.00			
G06	SUMINISTRO Y COLOCACIÓN DE TINACO DE 450 LTS, TRICAPA, DE 95 A 100 CMS DE ALTO, 80 A 90 CMS DE DIAMETRO, CON TAPA TIPO CLICK CON ARILLO DE 18", LA CAPA INTERNA DEL TINACO DEBERÁ TENER PROPIEDADES QUE INHIBAN LA FORMACIÓN O REPRODUCCIÓN DE BACTERIAS MEDIANTE EVIDENCIA EMITIDA POR LA FDA; QUE CUMPLA CON LA NORMA: NMX-C-374-ONNCCE-CNCP-2012, FABRICADO CON POLIETILENO CON CUMPLIMIENTO DE GRADO ALIMENTICIO CONFORME A LA FDA, CON CONEXION DE SALIDA DE POLIETILENO DE 1 1/2" TERMOFUSIONADA . INCLUYE: CONEXIÓN A MUEBLES SANITARIOS Y PREPARACIÓN A PIE DE BAÑO, PARA LA CONEXIÓN DOMICILIARIA MEDIANTE TUBERÍA A BASE DE POLIPROPILENO COPOLIMERO RANDOM (PP-R) VIRGEN, UNIDA POR TERMOFUSION (UNION MOLECULAR) DE ALTA RESISTENCIA A LA PRESION DEL AGUA (24 KG/CM2 A TEMP. AMBIENTE 20° C), CON CAPA PROTECTORA EXTERNA "UV", CAPA INTERNA ANTIBACTERIAL "AB" QUE CUMPLA CON LA NORMA NMX-E-226/2-CNCP3/4" DE DIAM. MANO DE OBRA, EQUIPO, HERRAMIENTA Y TODO LO NECESARIO PARA SU CORRECTA EJECUCIÓN.	PZA	25.00			
G07	SUMINISTRO E INSTALACIÓN DE BIODIGESTOR AUTOLIMPIABLE DE 600 LTS RP-600 CON FONDO CÓNICO QUE FACILITA LA EXTRACCION DE LODOS Digeridos MEDIANTE VALVULA DE PASP Y SIN NECESIDAD DE EXTRAER LIQUIDO EN EL PROCESO (NO REQUIERE ENERGIA ELECTRICA), FABRICADO CON POLIETILENO DE ALTA DENSIDAD CON TAPA TIPO CLICK CON ARILLO DE 18"; QUE CUMPLA CON LA NORMA: NOM-006-CONAGUA-1997 INCLUYE: REGISTRO DE LODOS PREFABRICADO OCTAGONAL DE FONDO PLANO PERFORADO, DE POLIETILENO DE BAJA DENSIDAD Y TAPA TIPO CLICK CON ARILLO DE 18", SE CONSIDERA TRAZO, EXCAVACIÓN, AFINE Y RELLENO, ADEMÁS DE CONEXIONES DE TUBERÍA DE PVC DE 4" (DE 2.00 A 6.00 MTS) Y 2" (HASTA 8.00 MTS) DE DIAM. PIEZAS ESPECIALES, MATERIALES Y MANO DE OBRA, EQUIPO, HERRAMIENTA Y TODO LO NECESARIO PARA SU CORRECTA EJECUCIÓN.	PZA	25.00			
G08	POZO DE ABSORCIÓN DE 1.00 X 1.00 M. INCLUYE EXCAVACIÓN EN MATERIAL TIPO "B" DE 0.00 A 1.00 M DE PROFUNDIDAD, SE CONSIDERA TRAZO, EXCAVACIÓN, AFINE Y RELLENO DE ARENA LIMPIA QUE PASE LA MALLA No. 4 Y GRAVA TRITURADA T.M.A. DE 20 A 50 MM, PARA FILTROS, INCLUYE; MATERIALES Y MANO DE OBRA, EQUIPO, HERRAMIENTA Y TODO LO NECESARIO PARA SU CORRECTA EJECUCIÓN.	PZA	25.00			
	TOTAL INSTALACIÓN HIDRÁULICO - SANITARIA					
H	INSTALACIÓN ELÉCTRICA					

VIVIENDA BIENESTAR

VIVIENDA
BIENESTAR

REGIÓN: SIERRA SUR
MUNICIPIO: SANTA ANA TAVELA
LOCALIDAD: SANTA ANA TAVELA
OBRA: CONSTRUCCIÓN DE SANITARIO CON BIODIGESTOR PARA EL MEJORAMIENTO DE LA VIVIENDA, EN LA LOCALIDAD SANTA ANA TAVELA, MUNICIPIO SANTA ANA TAVELA.

No. LICITACIÓN: EO-XX041-2024
OF: SF/SPIP/DPIP/FISE/0551/2024
AUTORIZACIÓN:
NUM. OBRA: FISE/0551/240835/2024

CH

CATÁLOGO DE CONCEPTOS

Código	Concepto	Unidad	Cantidad	P. Unitario	Importe	%
F	CANCELERÍA					
F01	SUMINISTRO Y COLOCACIÓN DE PUERTA DE 0.70 X 2.10 FABRICADA A BASE DE LAMINA LISA POR AMBAS CARAS CON UN ESPESOR DE 40 MM HECHA A BASE DE UN BASTIDOR DE MADERA DE PINO ESTUFADA Y UN NUCLEO DE POLIURETANO, CHAPERO A BASE DE MADERA DE PINO ESTUFADA, CON UN ACABADO EN PINTURA ELECTROSTATICA BLANCA CON UNA TOLERANCIA DE MAS MENOS 2 MM. INCLUYE: CERRADURA ECONOMICA, MARCO FABRICADO EN LÁMINA DE ACERO AL CARBON CON PINTURA ELECTROSTÁTICA BLANCA CON PERFORACIONES PARA SUJECCIÓN AL MURO, PERFORACIÓN PARA PESTILLO, 3 BISAGRAS REMACHADAS, MATERIALES, MANO DE OBRA, EQUIPO, HERRAMIENTA Y TODO LO NECESARIO PARA SU CORRECTA EJECUCIÓN.	PZA	25.00			
F02	SUMINISTRO Y COLOCACIÓN DE VENTANA DE ALUMINIO 0.30 X 1.04 M FABRICADA EN ALUMINIO 6063 TEMPLE 5 CON UNA ANCHO DE 1.5 PULGADAS (38 MM), CON TORNILLOS DE ENSAMBLE DE ACERO ZINCADO DE 8 X 1 ½, ACABADO CON PINTURA ELECTROSTATICA EN COLOR BLANCO, CRISTAL CLARO DE 3 MM, CERRADO POR MEDIO DE BROCHE CENTRAL CON MOSQUITERO DESMONTABLE. INCLUYE: MATERIALES, MANO DE OBRA, EQUIPO, HERRAMIENTA Y TODO LO NECESARIO PARA SU CORRECTA EJECUCIÓN.	PZA	25.00			
	TOTAL CANCELERÍA					
G	INSTALACIÓN HIDRÁULICO - SANITARIA					
G01	SALIDA SANITARIA PARA LAVABO CON TUBO DE PVC PARA SANITARIO DE 2" INCLUYE: MATERIAL, MANO DE OBRA, EQUIPO, HERRAMIENTA Y TODO LO NECESARIO PARA SU CORRECTA EJECUCIÓN.	SAL	25.00			
G02	SALIDA SANITARIA PARA W.C. CON TUBO DE PVC PARA SANITARIO DE 4", Y TUBO VENTILA CON TUBO DE PVC DE 2" INCLUYE: MATERIAL, MANO DE OBRA, EQUIPO, HERRAMIENTA Y TODO LO NECESARIO PARA SU CORRECTA EJECUCIÓN.	SAL	25.00			
G03	SALIDA HIDRÁULICA PARA LAVABO, MEDIANTE TUBERÍA A BASE DE POLIPROPILENO COPOLIMERO RANDOM (PP-R) VIRGEN, UNIDA POR TERMOFUSION (UNIÓN MOLECULAR) DE ALTA RESISTENCIA A LA PRESIÓN DEL AGUA (24 KG/CM2 A TEMP. AMBIENTE 20° C), CON CAPA PROTECTORA EXTERNA "UV", CAPA INTERNA ANTIBACTERIAL "AB" QUE CUMPLA CON LA NORMA NMX-E-226/2-CNCP DE 1/2" (20 MM) DE DIAM. INCLUYE: MATERIALES, MANO DE OBRA, EQUIPO, HERRAMIENTA Y TODO LO NECESARIO PARA SU CORRECTA EJECUCIÓN.	SAL	25.00			
G04	SALIDA HIDRÁULICA PARA W.C. MEDIANTE TUBERÍA A BASE DE POLIPROPILENO COPOLIMERO RANDOM (P-R) VIRGEN, UNIDA POR TERMOFUSION (UNIÓN MOLECULAR) DE ALTA RESISTENCIA A LA PRESIÓN DEL AGUA (24 KG/CM2 A TEMP. AMBIENTE 20° C), CON CAPA PROTECTORA EXTERNA "UV", CAPA INTERNA ANTIBACTERIAL "AB" QUE CUMPLA CON LA NORMA NMX-E-226/2-CNCP DE 1/2" (20 MM) DE DIAM. INCLUYE: MATERIALES, MANO DE OBRA, EQUIPO, HERRAMIENTA Y TODO LO NECESARIO PARA SU CORRECTA EJECUCIÓN.	SAL	25.00			

VIVIENDA BIENESTAR

VIVIENDA
BIENESTAR

REGIÓN: SIERRA SUR
MUNICIPIO: SANTA ANA TAVELA
LOCALIDAD: SANTA ANA TAVELA
OBRA:

CONSTRUCCIÓN DE SANITARIO CON BIODIGESTOR PARA EL MEJORAMIENTO DE LA VIVIENDA, EN LA LOCALIDAD SANTA ANA TAVELA, MUNICIPIO SANTA ANA TAVELA.

No. LICITACIÓN: EO-XX041-2024
OF. SF/SPIP/DPIP/FISE/0551/2024
AUTORIZACIÓN:
NUM. OBRA: FISE/0551/240835/2024

CH

CATÁLOGO DE CONCEPTOS

Código	Concepto	Unidad	Cantidad	P. Unitario	Importe	%
SANITARIO CON BIODIGESTOR						
A	PRELIMINARES					
A01	LIMPIEZA, TRAZO Y NIVELACIÓN MANUAL PARA ESTABLECER EJES, BANCO DE NIVEL Y REFERENCIAS, INCLUYE: MATERIALES, MANO DE OBRA, EQUIPO, HERRAMIENTA Y TODO LO NECESARIO PARA SU CORRECTA EJECUCIÓN.	M2	87.00			
TOTAL PRELIMINARES						
B	CIMENTACIÓN					
B01	EXCAVACIÓN PARA CEPA, EN MATERIAL INVESTIGADO EN OBRA POR MEDIOS MANUALES PARA CADENA DE DESPLANTE (CD DE 15X30 CM), INCLUYE: AFINE DE TALUDES, TRASPALO Y EXTRACCIÓN A BORDE DE ZANJA, LIMPIEZA, MANO DE OBRA, EQUIPO, HERRAMIENTA Y TODO LO NECESARIO PARA SU CORRECTA EJECUCIÓN.	M3	6.50			
B02	SUMINISTRO Y COLOCACIÓN DE PLANTILLA A BASE DE POLIETILENO CAL. 600 EN TODA LA SUPERFICIE DE CONTACTO CONCRETO-TERRENO, INCLUYE: MATERIAL, HERRAMIENTA, DESPERDICIOS, TRASLAPES, EMPALMES, MANO DE OBRA, EQUIPO, HERRAMIENTA Y TODO LO NECESARIO PARA SU CORRECTA EJECUCIÓN.	M2	117.25			
B03	CADENA DE DESPLANTE (CD) DE 15X30 CM DE SECCIÓN CON CONCRETO HECHO EN OBRA, F'C=200 KG/CM2, ARMADO A BASE DE ARMEX 15X30-4 MAYOR A Fy=5000 KG/CM2 Y 2 VARS. DEL No. 3 Fy=4200 KG/CM2, ACABADO COMÚN, INCLUYE: MATERIALES, ACARREOS, CORTES, DESPERDICIOS, AMARRES, CIMBRADO, DESCIMBRADO, SEPARADORES, DESMOLDANTE, COLADO, VIBRADO, CURADO, MANO DE OBRA, EQUIPO, HERRAMIENTA Y TODO LO NECESARIO PARA SU CORRECTA EJECUCIÓN.	ML	122.00			
B04	LOSA DE CIMENTACIÓN, DE 10 CM DE ESPESOR CON CONCRETO HECHO EN OBRA DE F'C=200 KG/CM2, ACERO DE REFUERZO A BASE DE MALLA ELECTROSOLDADA, 6X6-10/10 MAYOR A Fy=5000 KG/CM2, ACABADO PULIDO CON LLANA METÁLICA, INCLUYE: MATERIALES, ACARREOS, CORTES, DESPERDICIOS, HABILITADO, AMARRES TRASLAPES, ALAMBRE RECOCIDO, ANCLAS O SEPARADORES, CIMBRADO, COLADO, VIBRADO CURADO, DESCIMBRADO, MANO DE OBRA, EQUIPO, HERRAMIENTA Y TODO LO NECESARIO PARA SU CORRECTA EJECUCIÓN.	M2	28.25			
B05	RELLENO DE EXCAVACIONES CON MATERIAL PRODUCTO DE LA EXCAVACIÓN, COMPACTADO CON PISÓN DE MANO EN CAPAS NO MAYORES A 15 CMS, INCLUYE: MANO DE OBRA, EQUIPO, HERRAMIENTA Y TODO LO NECESARIO PARA SU CORRECTA EJECUCIÓN.	M3	2.50			
TOTAL CIMENTACIÓN						
C	ESTRUCTURA					
C01	MURO DE 10 CM. DE ESPESOR A BASE DE TABICÓN PESADO 10X14X28 CMS. DE CEMENTO, ACABADO COMÚN, JUNTEADO CON MORTERO C-A PROP. 1:5, INCLUYE: ACARREO DENTRO Y FUERA DE LA OBRA, ANDAMIO, MANO DE OBRA, EQUIPO, HERRAMIENTA Y TODO LO NECESARIO PARA SU CORRECTA EJECUCIÓN.	M2	203.75			

VIVIENDA BIENESTAR


**VIVIENDA
BIENESTAR**

REGIÓN: SIERRA SUR
MUNICIPIO: SANTA ANA TAVELA
LOCALIDAD: SANTA ANA TAVELA
OBRA: CONSTRUCCIÓN DE SANITARIO CON BIODIGESTOR PARA EL MEJORAMIENTO DE LA VIVIENDA, EN LA LOCALIDAD SANTA ANA TAVELA, MUNICIPIO SANTA ANA TAVELA.
No. LICITACIÓN: EO-XX041-2024
OF: SF/SPIP/DPIP/FISE/0551/2024
AUTORIZACIÓN:
NUM. OBRA: FISE/0551/240835/2024

CH

CATÁLOGO DE CONCEPTOS

Código	Concepto	Unidad	Cantidad	P. Unitario	Importe	%
C02	CASTILLO K DE CONCRETO F'C=200 KG/CM2 10X20 CM. ARMADO CON ARMEX 10X20-4 F'y=5000 KG/CM2, INCLUYE: ANCLAJES, MATERIAL, EQUIPO, MANO DE OBRA, HERRAMIENTA, CIMBRADO, COLADO, DESCIMBRADO, CURADO Y TODO LO NECESARIO PARA SU CORRECTA EJECUCIÓN.	ML	226.00			
C03	DINTEL EN PUERTA 10X11 CM FORJADA CON CONCRETO F'C=200 KG/CM2 Y REFORZADA CON ARMEX SECCIÓN DE CASTILLO 6X6, INCLUYE: CIMBRADO, DESCIMBRADO, ARMADO, COLADO, MANO DE OBRA, EQUIPO, HERRAMIENTA Y TODO LO NECESARIO PARA SU CORRECTA EJECUCIÓN.	ML	26.00			
C04	CADENA DE CERRAMIENTO DE 10X20 CM. DE CONCRETO HECHO EN OBRA, ACABADO APARENTE. F'C=200 KG/CM2, ARMADO CON ARMEX 6X16, INCLUYE: MATERIALES, CHAFLANES, SEPARADORES, DESMOLDANTE, ACARREOS, CORTES, DESPERDICIOS, AMARRES, CIMBRADO, COLADO, DESCIMBRADO, MANO DE OBRA, EQUIPO, HERRAMIENTA Y TODO LO NECESARIO PARA SU CORRECTA EJECUCIÓN.	ML	127.00			
TOTAL ESTRUCTURA						
D	LOSA					
D01	LOSA DE AZOTEA DE 10 CM DE ESPESOR, CON CONCRETO HECHO EN OBRA DE F'C=200 KG/CM2 Y REFORZADA CON MALLA ELECTRO SOLDADA, 6X6-10/10, MAYOR A FY=5700 KG/CM2, INCLUYE: TRASLAPES, ALAMBRE RECOCIDO, ANCLAS O SEPARADORES, MATERIALES, ACARREOS, CORTES, DESPERDICIOS, HABILITADO, AMARRES, GOTERO, CIMBRADO, COLADO, VIBRADO, DESCIMBRADO, CURADO, MANO DE OBRA, EQUIPO, HERRAMIENTA Y TODO LO NECESARIO PARA SU CORRECTA EJECUCIÓN.	M2	73.25			
TOTAL LOSA						
E	PISOS Y ACABADOS					
E01	RONAPIE DE 10X10 CM. FORJADA CON CONCRETO F'C=150 KG/CM2 Y REFORZADA CON ARMEX SECCIÓN CASTILLO 6X6 (TRIANGULAR), INCLUYE: MATERIALES, PREPARACIÓN DE LA SUPERFICIE, CIMBRADO, COLADO, MANO DE OBRA, EQUIPO, HERRAMIENTA Y TODO LO NECESARIO PARA SU CORRECTA EJECUCIÓN.	ML	111.00			
E02	FIRME DE CONCRETO DE 10 CMS DE ESPESOR, ACABADO ESCOBILLADO HECHO EN OBRA DE F'C=150 KG/CM2, INCLUYE: MATERIALES, ACARREOS, PREPARACIÓN DE LA SUPERFICIE, NIVELACIÓN, CIMBRADO, COLADO, MANO DE OBRA, EQUIPO, HERRAMIENTA Y TODO LO NECESARIO PARA SU CORRECTA EJECUCIÓN.	M2	29.50			
E03	APLANADO EXTERIOR E INTERIOR ACABADO REPELLADO SOBRE MUROS CON UN ESPESOR DE 2 CM. CON MEZCLA CEMENTO ARENA 1:4, INCLUYE: MATERIALES, ANDAMIOS, MANO DE OBRA, EQUIPO, HERRAMIENTA Y TODO LO NECESARIO PARA SU CORRECTA EJECUCIÓN.	M2	556.75			
E04	SUMINISTRO Y APLICACIÓN DE PINTURA VINÍLICA EN MUROS INTERIOR Y EXTERIOR (COLOR DEFINIDO EN OBRA), INCLUYE: SELLADOR, APLICACIÓN A 2 MANOS, MATERIALES, MANO DE OBRA, EQUIPO, HERRAMIENTA Y TODO LO NECESARIO PARA SU CORRECTA EJECUCIÓN.	M2	556.75			
TOTAL PISOS Y ACABADOS						

VIVIENDA BIENESTAR

VIVIENDA
BIENESTAR

REGIÓN: SIERRA SUR
MUNICIPIO: SANTA ANA TAVELA
LOCALIDAD: SANTA ANA TAVELA
OBRA: CONSTRUCCIÓN DE SANITARIO CON BIODIGESTOR PARA EL MEJORAMIENTO DE LA VIVIENDA, EN LA LOCALIDAD SANTA ANA TAVELA, MUNICIPIO SANTA ANA TAVELA.
No. LICITACIÓN: EO-XX041-2024
OF: SF/SPIP/DPIP/FISE/0551/2024
AUTORIZACIÓN:
NUM. OBRA: FISE/0551/240835/2024 CH

CATÁLOGO DE CONCEPTOS

Código	Concepto	Unidad	Cantidad	P. Unitario	Importe	%
--------	----------	--------	----------	-------------	---------	---

H01	SALIDA ELÉCTRICA PARA LUMINARIA, HASTA 5 MTS DE TUBO POLIFLEX CON GUÍA DE 19 MM DE DIÁMETRO CON 10 M DE CABLE THW CALIBRE 12 AWG, INCLUYE: CABLE, CAJA Y TAPA CUADRADAS GALVANIZADA DE 100 X 100 MM, CAJA CHALUPA GALVANIZADA 13MM, SOPORTERÍAS, 1 INTERRUPTOR (APAGADOR) SENCILLO, CHASIS, TAPA DE 1 VENTANA, SOQUET DE BAQUELITA, FOCO LED DE 20 W, MATERIALES, CORTES, ACARREOS, DESPERDICIOS, CONEXIONES, RELLENO DE MORTERO PROP. 1:3 SOBRE CAVIDAD DE ALOJAMIENTO DE TUBERIA. PRUEBAS DE FUNCIONAMIENTO, MANO DE OBRA, EQUIPO, HERRAMIENTA Y TODO LO NECESARIO PARA SU CORRECTA EJECUCIÓN.	SAL	25.00			
-----	--	-----	-------	--	--	--

TOTAL INSTALACION ELÉCTRICA

I CUBIERTA EXTERIOR

I01	SUMINISTRO Y COLOCACION DE CUBIERTA EXTERIOR A BASE DE PERFIL TUBULAR DE 2" DE 1.50 X 0.50 M Y LAMINA DE FIBROCEMENTO P7 DE 1.50 X 0.60, COLOCADA CON TORINILOS DE 1/4 X 3" Y TAQUETES DE PLASTICO DE 1/4 X 3", LA FIJACION DE LA LAMINA SERA CON TORTILLO AUTOROSCABLE DE 1", INCLUYE: MATERIALES, ACARREOS, NIVELACION, MANO DE OBRA, EQUIPO, HERRAMIENTA Y TODO LO NECESARIO PARA SU CORRECTA EJECUCIÓN.	PZA	25.00			
-----	---	-----	-------	--	--	--

TOTAL CUBIERTA EXTERIOR

J LIMPIEZA

J01	LIMPIEZA GRUESA DE LA OBRA PARA ENTREGA, INCLUYE: MATERIALES, MANO DE OBRA, EQUIPO, HERRAMIENTA Y TODO LO NECESARIO PARA SU CORRECTA EJECUCIÓN.	M2	87.00			
-----	---	----	-------	--	--	--

TOTAL LIMPIEZA

SUBTOTAL

I.V.A. 16.00%

Total del presupuesto



UN PUEBLO TRANSFORMANDO SU HISTORIA

DIRECTOR GENERAL DE VIBIEN:
PROF. ENRIQUE M. FERIA RODRIGUEZ.

DIRECTOR DE PLANEACIÓN Y PTO.:
LIC. EMMANUEL AÑORVE JUSTO.

OPTO. DE INTEGRACION DE EXP. TECNICOS:
ARQ. JORGE L LEYVA OSORIO

PROYECTO:

CONSTRUCCIÓN DE SANITARIO 1.85 M2 A
BASE DE MUROS DE TABICÓN, CON
BIODIGESTOR PARA EL MEJORAMIENTO DE
LA VIVIENDA.

PROTOTIPO: **SB - CH - 1**
TABICÓN - LOSA DE CONCRETO

TIPO DE PLANO:
PLANTA

MUNICIPIO:
SANTA ANA TAVELA
LOCALIDAD:
SANTA ANA TAVELA

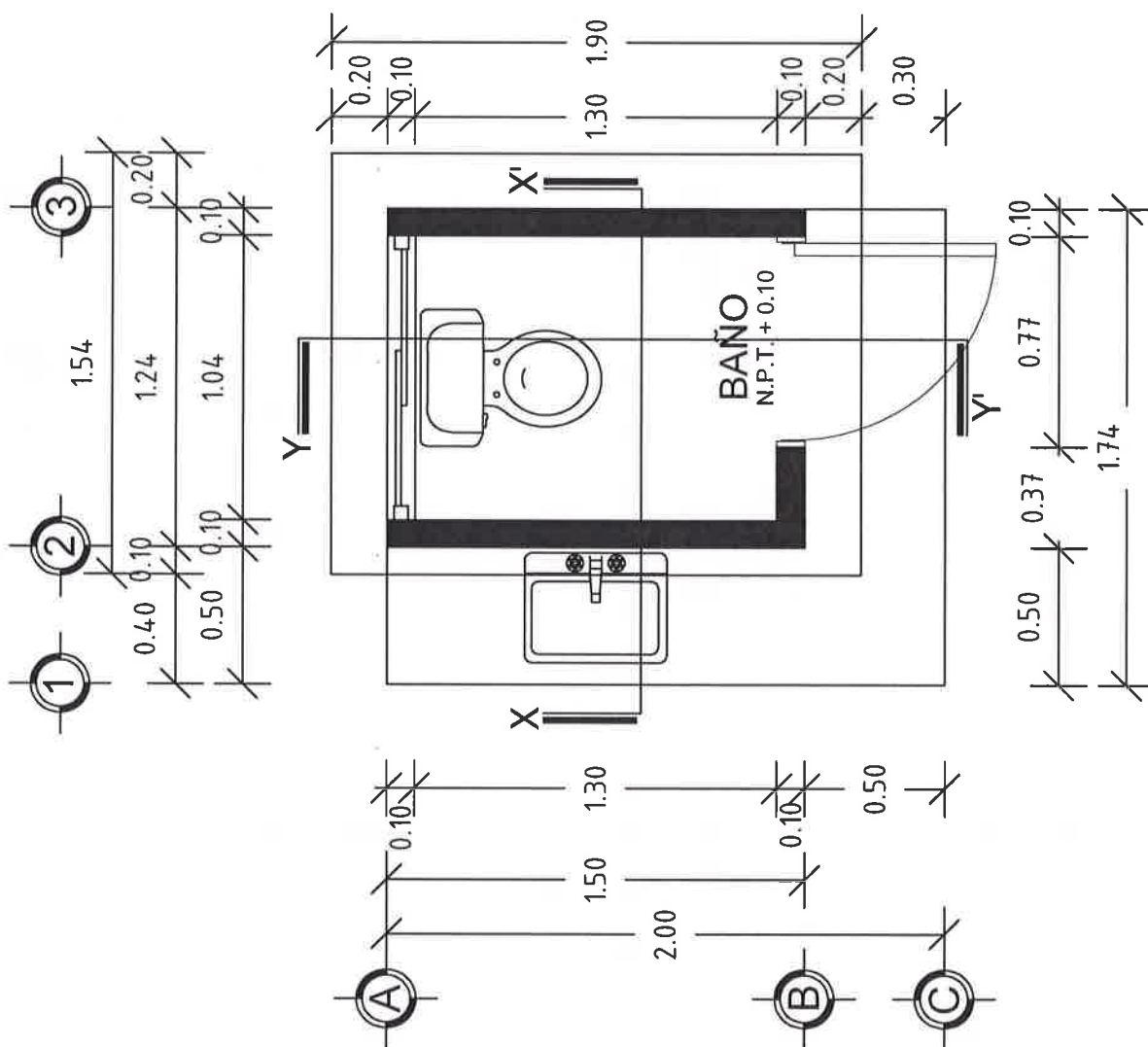
ESCALA:
LA INDICADA
ACOTACIÓN:
METROS
FECHA:
2024

No. DE OF. DE AUTORIZACIÓN:
SF/SP/PI/DPIP/FISE/0551/2024

No. DE LICITACIÓN:
EQ-XX041-2024

NÚMERO DE PLANO:

1/15



PLANTA ARQUITECTÓNICA
ESC. 1:25



VIVIENDA BIENESTAR

UN PUEBLO TRANSFORMANDO SU HISTORIA

DIRECTOR GENERAL DE VIVIEN:
PROF. ENRIQUE M. FERIA RODRIGUEZ

DIRECTOR DE PLANEACION Y PTO.:
LIC. EMMANUEL AÑORVE JUSTO.

DPTO. DE INTEGRACION DE EXP. TECNICOS
ARQ. JORGE L. LEYVA OSORIO

DPTO. DE ESTUDIOS Y PROYECTOS:
ARQ. OSCAR E. MENDEZ CRUZ

PROYECTO:
CONSTRUCCION DE SANITARIO 1,86 M2 A
BASE DE MUROS DE TABICON, CON
BIODIGESTOR PARA EL MEJORAMIENTO DE
LA VIVIENDA.

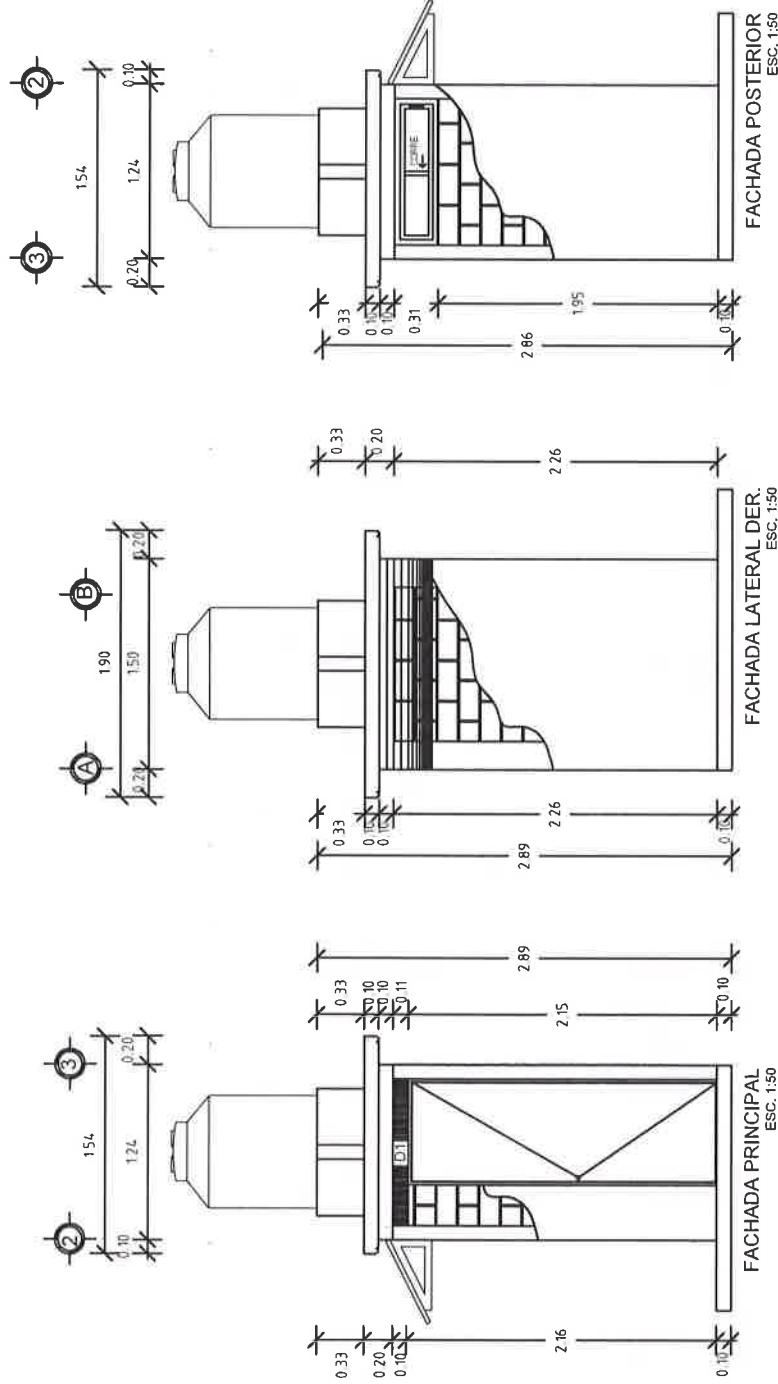
PROTOTIPO: SB - CH - 1
TABICON - LOSA DE CONCRETO

TIPO DE PLANO:
FACHADAS

MUNICIPIO:
SANTA ANA TAVELA
LOCALIDAD:
SANTA ANA TAVELA
ESCALA:
LA INDICADA
ACOTACION:
METROS
FECHA:
2024
No. DE OF. DE AUTORIZACION:
SF/SP/ID/PI/PI/SE/0551/2024
No. DE LICITACION:
EO-XX041-2024

NÚMERO DE PLANO:

2/15





DIRECTOR GENERAL DE VIBIEN:
PROF. ENRIQUE M. FERIA RODRIGUEZ.

DIRECTOR DE PLANEACIÓN Y PTO.:
LIC. EMMANUEL AÑORVE JUSTO.

DPTO. DE INTEGRACIÓN DE EXP. TÉCNICOS:
ARQ. JORGE L. LEYVA OSORIO

DPTO. DE ESTUDIOS Y PROYECTOS:
ARQ. OSCAR E. MÉNDEZ CRUZ

PROYECTO: CONSTRUCCIÓN DE SANITARIO 1.96 M2 A BASE DE MUROS DE TABICON, CON BIODIGESTOR PARA EL MEJORAMIENTO DE LA VIVIENDA.

PROTOTIPO: **SB - CH - 1**
TABICÓN - LOSA DE CONCRETO

TIPO DE PLANO:
FACHADA Y CORTES

MUNICIPIO:
SANTA ANA TAVELA

LOCALIDAD:
SANTA ANA TAVELA

ESCALA:
LA INDICADA

ACOTACIÓN:
METROS

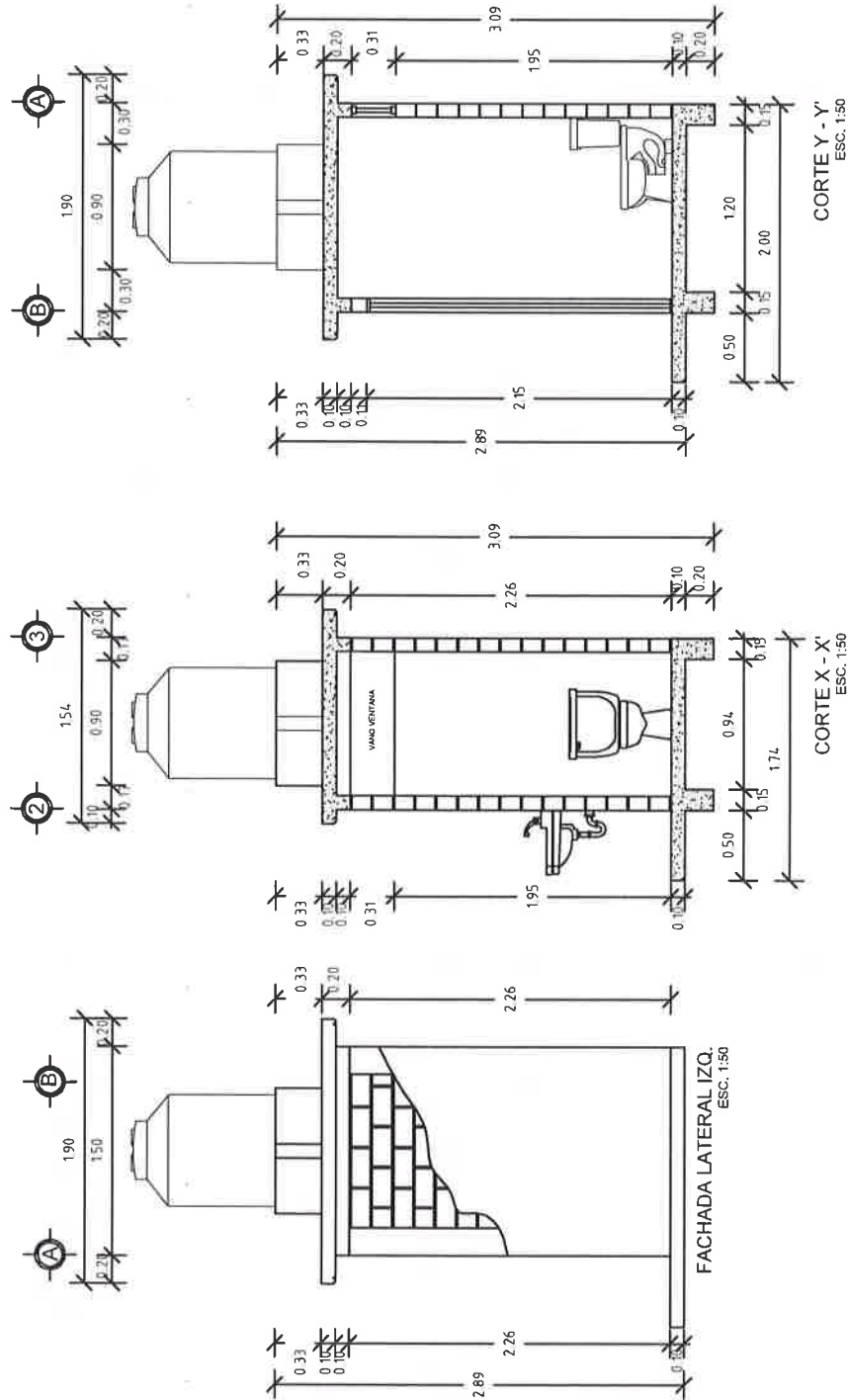
FECHA:
2024

No. DE OF. DE AUTORIZACIÓN:
SF/SP/PI/DP/IFSE/0551/2024

No. DE LICITACIÓN:
EO-XX041-2024

NÚMERO DE PLANO:

3/15





VIVIENDA BIENESTAR

UN PUEBLO TRANSFORMANDO SU HISTORIA

DIRECTOR GENERAL DE BIENESTAR:
PROF. ENRIQUE M. FERIA RODRIGUEZ

DIRECTOR DE PLANEACIÓN Y PTTO.:
LIC. EMMANUEL ANORVE JUSTO

DPTO. DE INTEGRACIÓN DE EXP. TÉCNICOS:
ARQ. JORGE L. LEYVA OSORIO

DPTO. DE ESTUDIOS Y PROYECTOS:
ARQ. OSCAR E. MÉNDEZ CRUZ

PROYECTO:
CONSTRUCCIÓN DE SANITARIO 1.85 M2 A
BASE DE MUROS DE TABICÓN, CON
BODIGESTOR PARA EL MEJORAMIENTO DE
LA VIVIENDA.

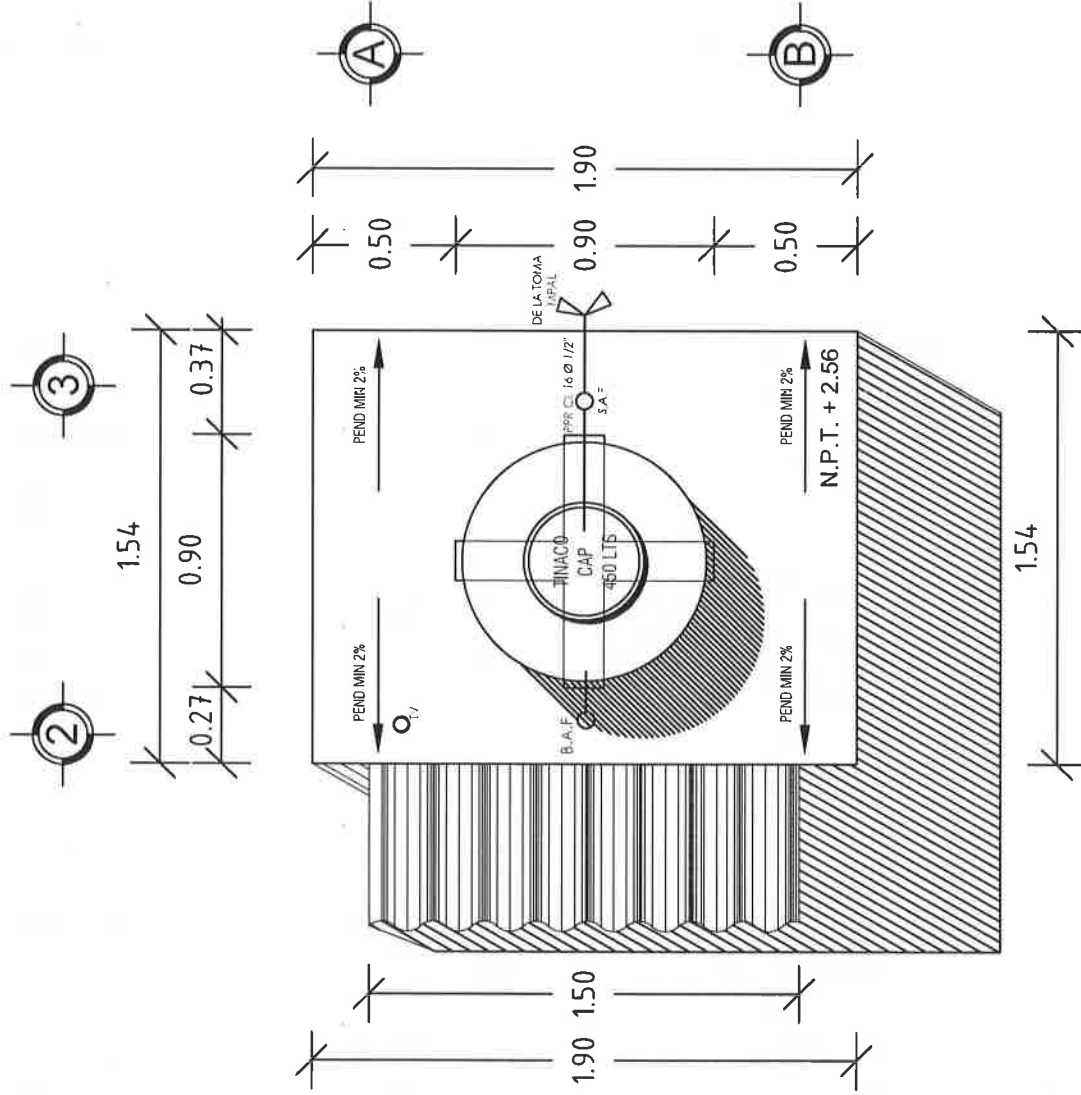
PROTOTIPO: SB - CH - 1
TABICÓN - LOSA DE CONCRETO

TIPO DE PLANO:
PLANTA DE CONJUNTO

MUNICIPIO: SANTA ANA TAVELA
LOCALIDAD: SANTA ANA TAVELA
ESCALA: LA INDICADA
ACOTACIÓN: METROS
FECHA: 2024
Nº. DE OF. DE AUTORIZACIÓN: SF/SP/DP/PIPI/SE/0551/2024
Nº. DE LICITACIÓN: EO-XX041-2024

NUMERO DE PLANO:

4/15



PLANTA DE CONJUNTO
ESC. 1:25



VIVIENDA BIENESTAR

UN PUEBLO TRANSFORMANDO SU HISTORIA

DIRECTOR GENERAL DE VIVIEN:
PROF. ENRIQUE M. FERIA RODRIGUEZ

DIRECTOR DE PLANEACION Y PTO.:
LIC. EMMANUEL ANORVE JUSTO

DPTO. DE INTEGRACION DE EXP. TECNICOS
ARQ. JORGE L. LEYVA OSORIO

DPTO. DE ESTUDIOS Y PROYECTOS:
ARQ. OSCAR E. MENDEZ CRUZ

PROYECTO:
CONSTRUCCION DE SANITARIO 1.86 M2 A
BASE DE MUROS DE TABICON, CON
BIODIGESTOR PARA EL MEJORAMIENTO DE
LA VIVIENDA.

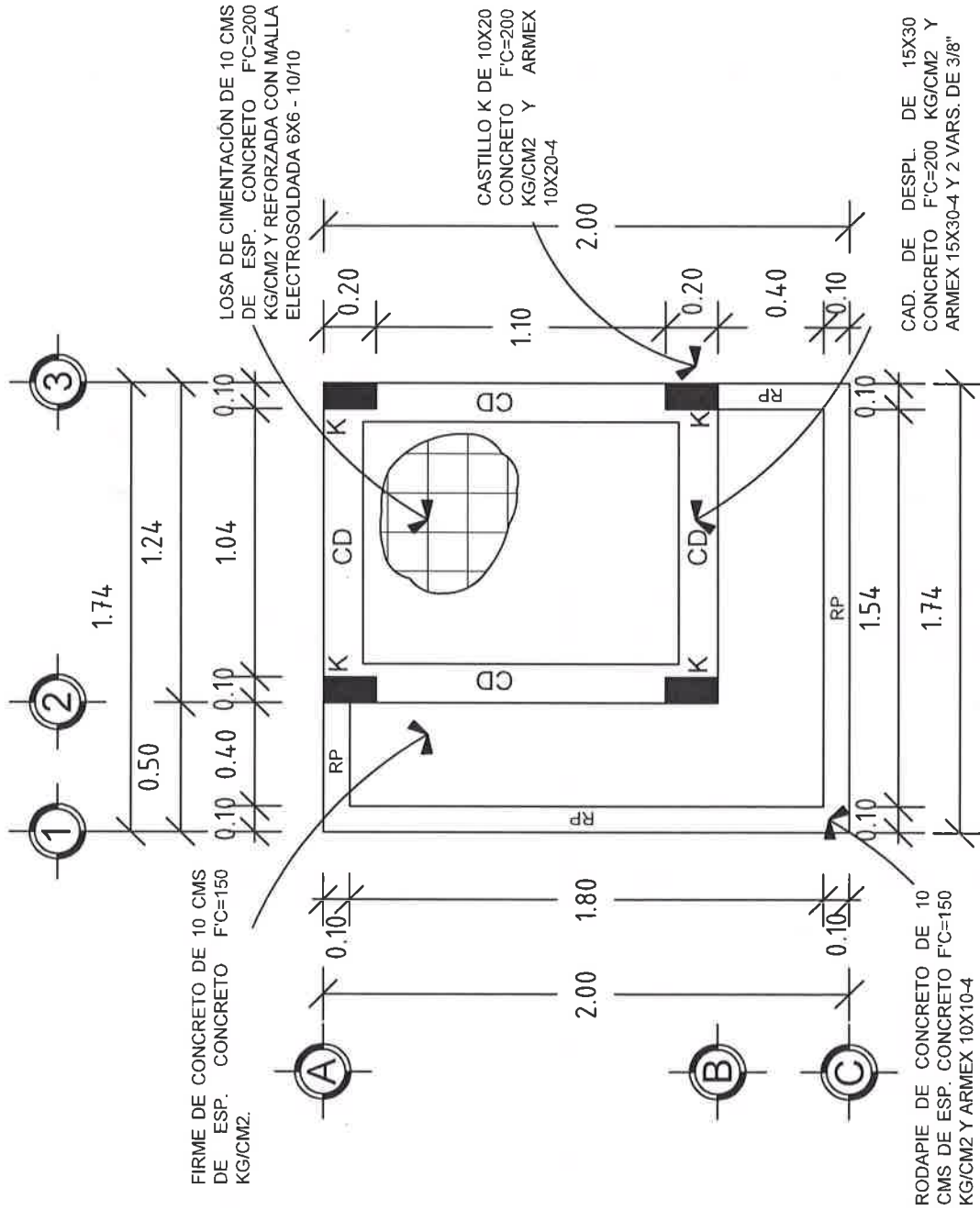
PROTOTIPO: SB - CH - 1
TABICON - LOSA DE CONCRETO

TIPO DE PLANO:
PLANTA ESTRU. CIMENTACION

MUNICIPIO:
SANTA ANA TAVELA
LOCALIDAD:
SANTA ANA TAVELA
ESCALA:
LA INDICADA
ACOTACION:
METROS
FECHA:
2024
No. DE OF. DE AUTORIZACION:
SF/SP/DP/PI/PI/SE/0551/2024
No. DE LICITACION:
EO-XX041-2024

NÚMERO DE PLANO:

5/15





VIVIENDA BIENESTAR

UN PUEBLO TRANSFORMANDO SU HISTORIA

DIRECTOR GENERAL DE VIVIEN:
PROF. ENRIQUE M. FERIA RODRÍGUEZ

DIRECTOR DE PLANEACIÓN Y PTTO.:
LIC. EMMANUEL ANORVE JUSTO.

DPTO. DE INTEGRACIÓN DE EXP. TÉCNICOS:
ARQ. JORGE L. LEYVA OSORIO

DPTO. DE ESTUDIOS Y PROYECTOS:
ARQ. OSCAR E. MÉNDEZ CRUZ

PROYECTO:
CONSTRUCCIÓN DE SANTUARIO 1.85 M2 A
BASE DE MUROS DE TABICÓN, CON
BODIGESTOR PARA EL MEJORAMIENTO DE
LA VIVIENDA.

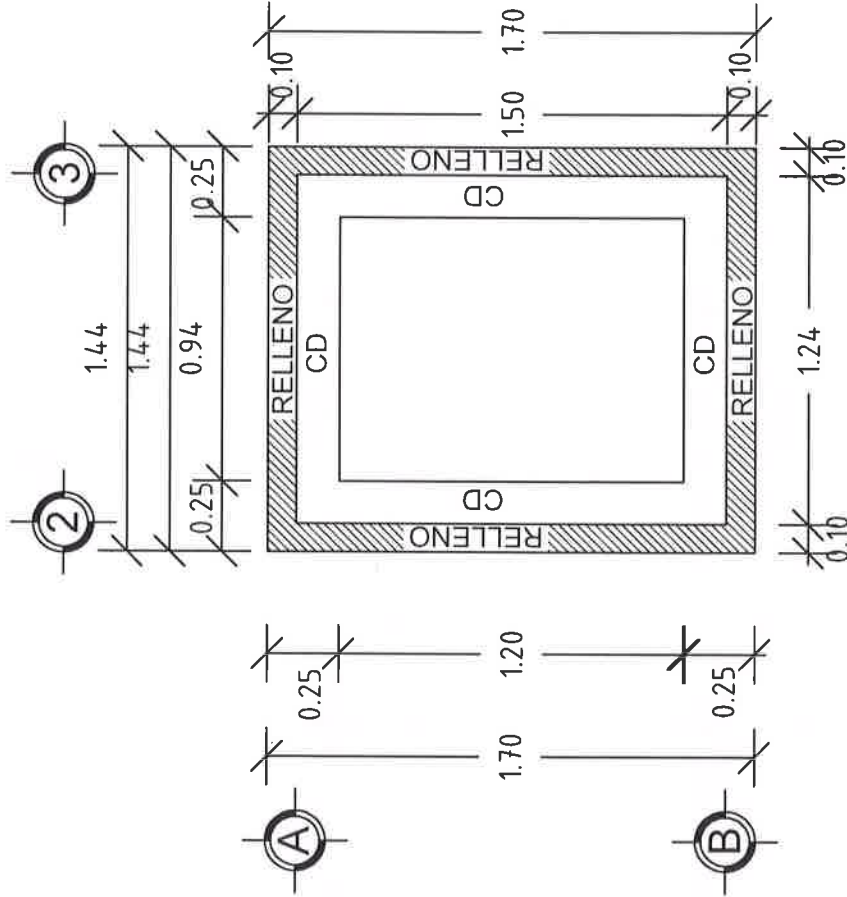
PROTOTIPO: SB - CH - 1
TABICÓN - LOSA DE CONCRETO

TIPO DE PLANO:
PLANTA EXCAVACION

MUNICIPIO:
SANTA ANA TAVELA
LOCALIDAD:
SANTA ANA TAVELA
ESCALA:
LA INDICADA
ACOTACIÓN:
METROS
FECHA:
2024
No. DE OF. DE AUTORIZACIÓN:
SF/SP/PI/DPI/PI/SE/0651/2024
No. DE LICITACIÓN:
EO-XX041-2024

NÚMERO DE PLANO:

6/15



PLANTA DE EXCAVACIÓN
ESC. 1:25



VIVIENDA BIENESTAR

UN PUEBLO TRANSFORMANDO SU HISTORIA

DIRECTOR GENERAL DE BIENESTAR:
PROF. ENRIQUE M. FERIA RODRIGUEZ

DIRECTOR DE PLANEACIÓN Y PTTO.:
LIC. EMMANUEL ANORVE JUSTO

DPTO. DE INTEGRACIÓN DE EXP. TÉCNICOS:
ARQ. JORGE L. LEYVA OSORIO

DPTO. DE ESTUDIOS Y PROYECTOS:
ARQ. OSCAR E. MÉNDEZ CRUZ

PROYECTO:
CONSTRUCCIÓN DE SANITARIO 1.86 M2 A
BASE DE MUROS DE TABICÓN, CON
BIOGESTOR PARA EL MEJORAMIENTO DE
LA VIVIENDA.

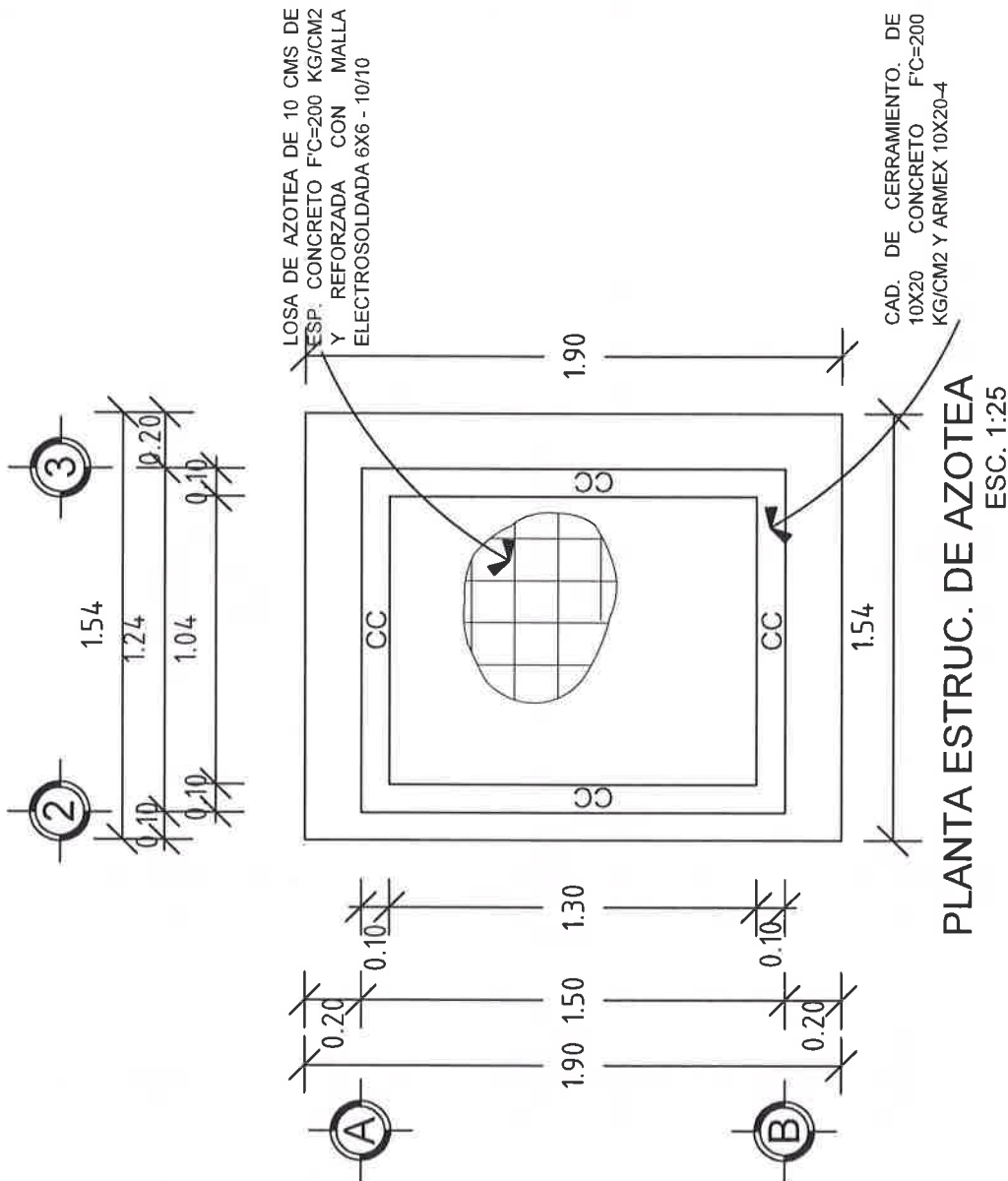
PROTOTIPO: SB - CH - 1
TABICÓN - LOSA DE CONCRETO

TIPO DE PLANO:
PLANTA ESTRU. DE AZOTEA

MUNICIPIO:
SANTA ANA TAVELA
LOCALIDAD:
SANTA ANA TAVELA
ESCALA:
LA INDICADA
ACOTACIÓN:
METROS
FECHA:
2024
Nº. DE OF. DE AUTORIZACIÓN:
SF/SP/DP/PIPI/SE/0051/2024
Nº. DE LICITACIÓN:
EO-XX041-2024

NÚMERO DE PLANO:

7/15



PLANTA ESTRU. DE AZOTEA

ESC. 1:25



VIVIENDA BIENESTAR

UN PUEBLO TRANSFORMANDO SU HISTORIA

DIRECTOR GENERAL DE VIVIEN:
PROF. ENRIQUE M. FERIA RODRIGUEZ

DIRECTOR DE PLANEACION Y PTTO.:
LIC. EMMANUEL ANORVE JUSTO

DPTO. DE INTEGRACION DE EXP. TECNICOS:
ARQ. JORGE L. LEYVA OSORIO

DPTO. DE ESTUDIOS Y PROYECTOS:
ARQ. OSCAR E. MENDEZ CRUZ

PROYECTO:
CONSTRUCCION DE SANITARIO 1.95 M2 A
BASE DE MURDO DE TABICÓN, CON
BIOGESTOR PARA EL MEJORAMIENTO DE
LA VIVIENDA

PROTOTIPO: SB - CH - 1
TABICÓN - LOSA DE CONCRETO

TIPO DE PLANO:
PLANTA DE INST. ELÉCTRICA

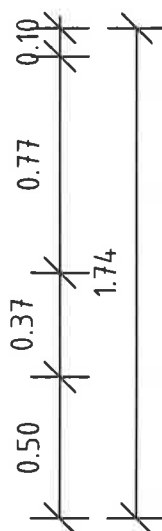
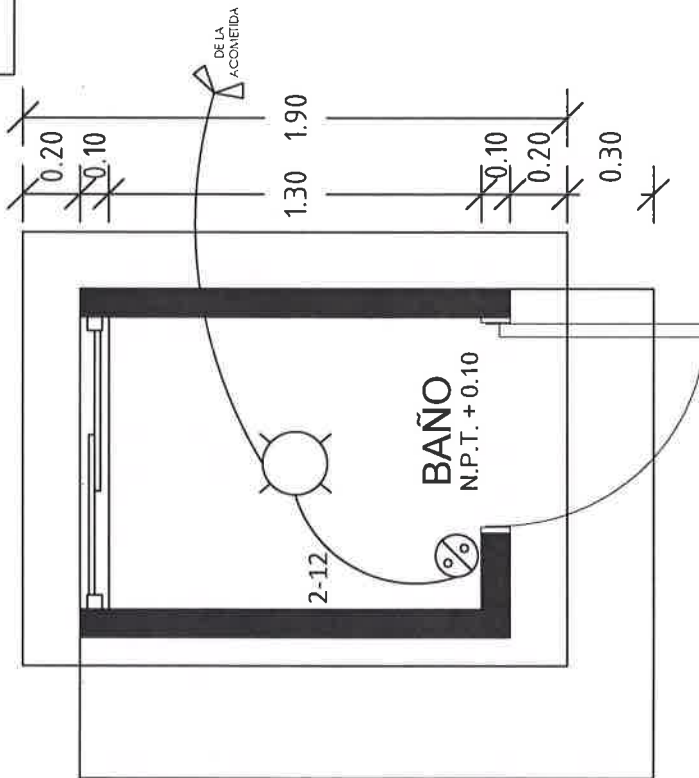
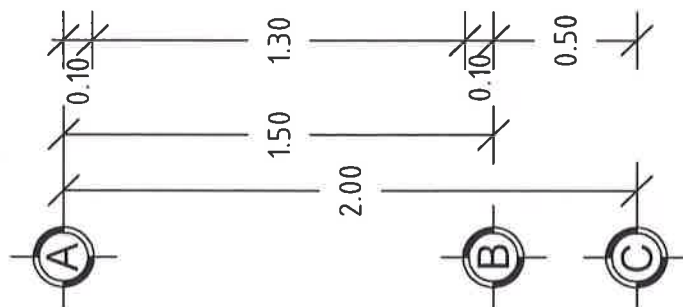
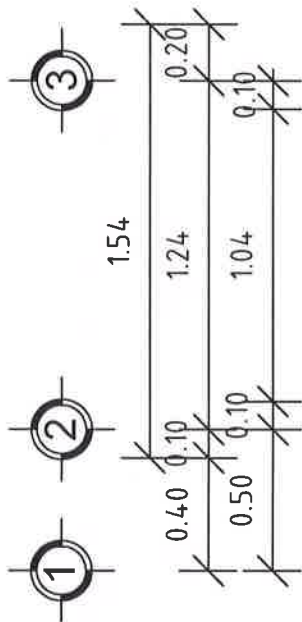
MUNICIPIO:
SANTA ANA TAVELA
LOCALIDAD:
SANTA ANA TAVELA
ESCALA:
LA INDICADA
ACOTACION:
METROS
FECHA:
2024
No. DE OF. DE AUTORIZACION:
SP/SP/PI/PIPIFISE/0517/2024
No. DE LICITACION:
EO-XX041-2024

NÚMERO DE PLANO:

8/15

SIMBOLOGIA ELÉCTRICA

Q	FOCO 40WATTOR DE 20 W
⊗	APAGADOR SENCILLO
—	POURLEJ DE 3/4"
EL CABLE SERÁ CALIBRE 12	



PLANTA INST. ELÉCTRICA
ESC. 1:25



VIVIENDA BIENESTAR

UN PUEBLO TRANSFORMANDO SU HISTORIA

DIRECTOR GENERAL DE BIENESTAR:
PROF. ENRIQUE M. FERIA RODRIGUEZ

DIRECTOR DE PLANEACIÓN Y P.TTO.:
LIC. EMMANUEL AÑORVE JUSTO

DPTO. DE INTEGRACIÓN DE EXP. TÉCNICOS:
ARQ. JORGE L. LEYVA OSORIO

DPTO. DE ESTUDIOS Y PROYECTOS:
ARQ. OSCAR E. MÉNDEZ CRUZ

PROYECTO:
CONSTRUCCIÓN DE SANITARIO 1.86 M2 A
BASE DE MUROS DE TABICÓN, CON
BIODIGESTOR PARA EL MEJORAMIENTO DE
LA VIVIENDA.

PROTOTIPO: SB - CH - 1
TABICÓN - LOSA DE CONCRETO

TIPO DE PLANO:
PLANTA DE INST. HIDRAULICA

MUNICIPIO:
SANTA ANA TAVELA

LOCALIDAD:
SANTA ANA TAVELA

ESCALA:
LA INDICADA

ACOTACION:
METROS

FECHA:
2024

No. DE OF. DE AUTORIZACIÓN:
SF/SP/DP/PIP/FISE/0551/2024

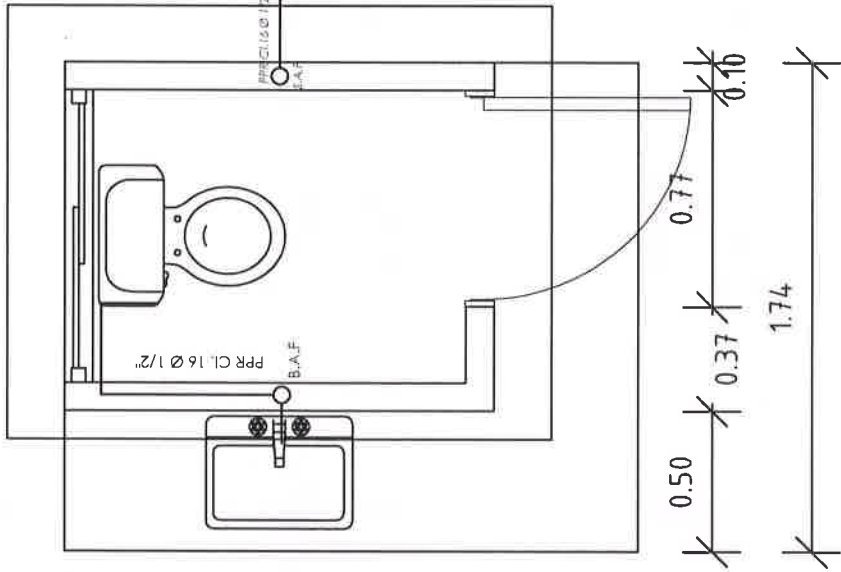
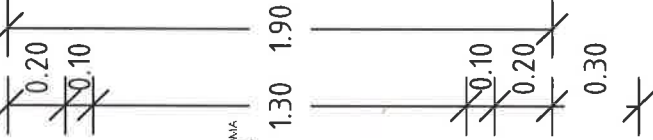
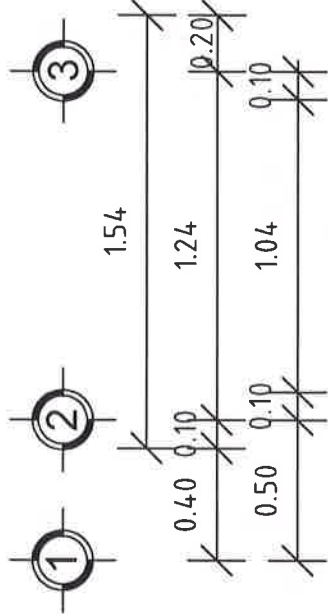
No. DE LICITACIÓN:
EO-XX041-2024

NÚMERO DE PLANO:

9/15

SIMBOLOGIA HIDRÁULICA

S.A.F	SUBE AGUA FRIA
B.A.F	BAJA AGUA FRIA
—	AGUA FRIA (PPR CLASE 16)
W.C	TAZA DE BANO CON TANQUE
W.C	LAVABO ECONÓMICO



PLANTA INST. HIDRÁULICA
ESC. 1:25



VIVIENDA BIENESTAR

UN PUEBLO TRANSFORMANDO SU HISTORIA

DIRECTOR GENERAL DE BIENESTAR
PROF. ENRIQUE M. FERIA RODRIGUEZ

DIRECTOR DE PLANEACIÓN Y PTO.:
LIC. EMMANUEL ANORVE JUSTO.

DPTO. DE INTEGRACIÓN DE EXP. TÉCNICOS:
ARQ. JORGE L. LEYVA OSORIO

DPTO. DE ESTUDIOS Y PROYECTOS:
ARQ. OSCAR E. MENDEZ CRUZ

PROYECTO:
CONSTRUCCIÓN DE SANITARIO 1.66 M2 A
BASE DE MUROS DE TABICÓN, CON
BIODIGESTOR PARA EL MEJORAMIENTO DE
LA VIVIENDA.

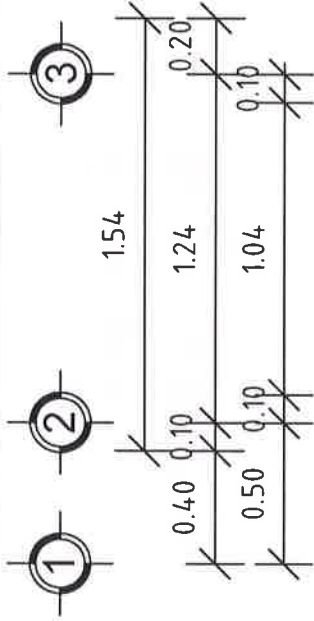
PROTOTIPO: SB - CH - 1
TABICÓN - LOSA DE CONCRETO

TIPO DE PLANO:
PLANTA DE INST. SANITARIA

MUNICIPIO:
SANTA ANA TAVELA
LOCALIDAD:
SANTA ANA TAVELA
ESCALA:
LA INDICADA
ACOTACION:
METROS
FECHA:
2024
No. DE OF. DE AUTORIZACIÓN:
SP/SP/PIP/DP/PISE/06512024
No. DE LICITACIÓN:
EO-XX041-2024

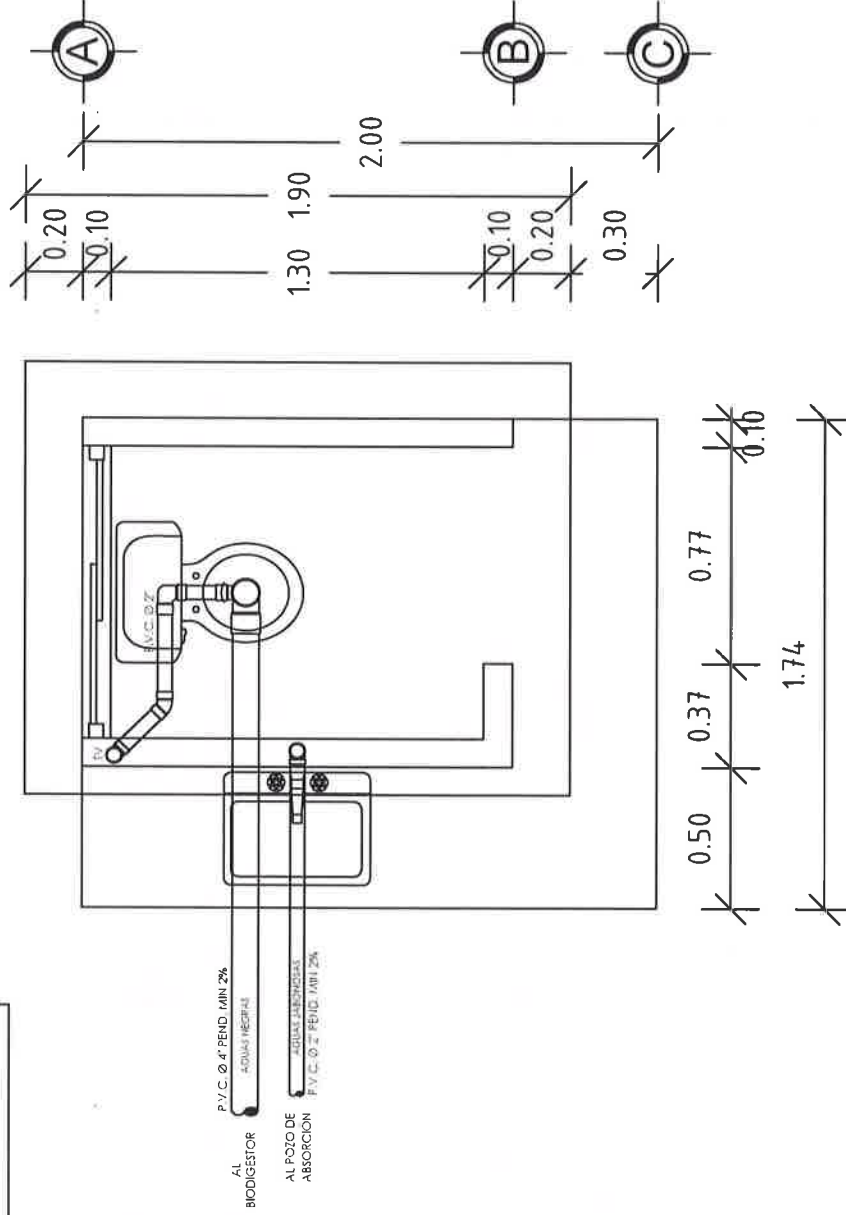
NÚMERO DE PLANO:

10/15



SIMBOLOGÍA SANITARIA

TV	TUBO VENTILADOR
W.C.	TAZA Y TANQUE
LAV	LAVABO



PLANTA INST. SANITARIA
ESC. 1:25



VIVIENDA BIENESTAR

UN PUEBLO TRANSFORMANDO SU HISTORIA

DIRECTOR GENERAL DE BIEN:
PROF. ENRIQUE M. FERIA RODRIGUEZ

DIRECTOR DE PLANEACION Y PTO.:
LIC. EMMANUEL ANORVE JUSTO

DPTO. DE INTEGRACIÓN DE EXP. TÉCNICOS
ARQ. JORGE L. LEYVA OSORIO

DPTO. DE ESTUDIOS Y PROYECTOS:
ARQ. OSCAR E. MENDEZ CRUZ

PROYECTO:
CONSTRUCCIÓN DE SANITARIO 1.86 M2 A
BASE DE MUROS DE TABICÓN, CON
BIODIGESTOR PARA EL MEJORAMIENTO DE
LA VIVIENDA.

PROTOTIPO: SB - CH - 1
TABICÓN - LOSA DE CONCRETO

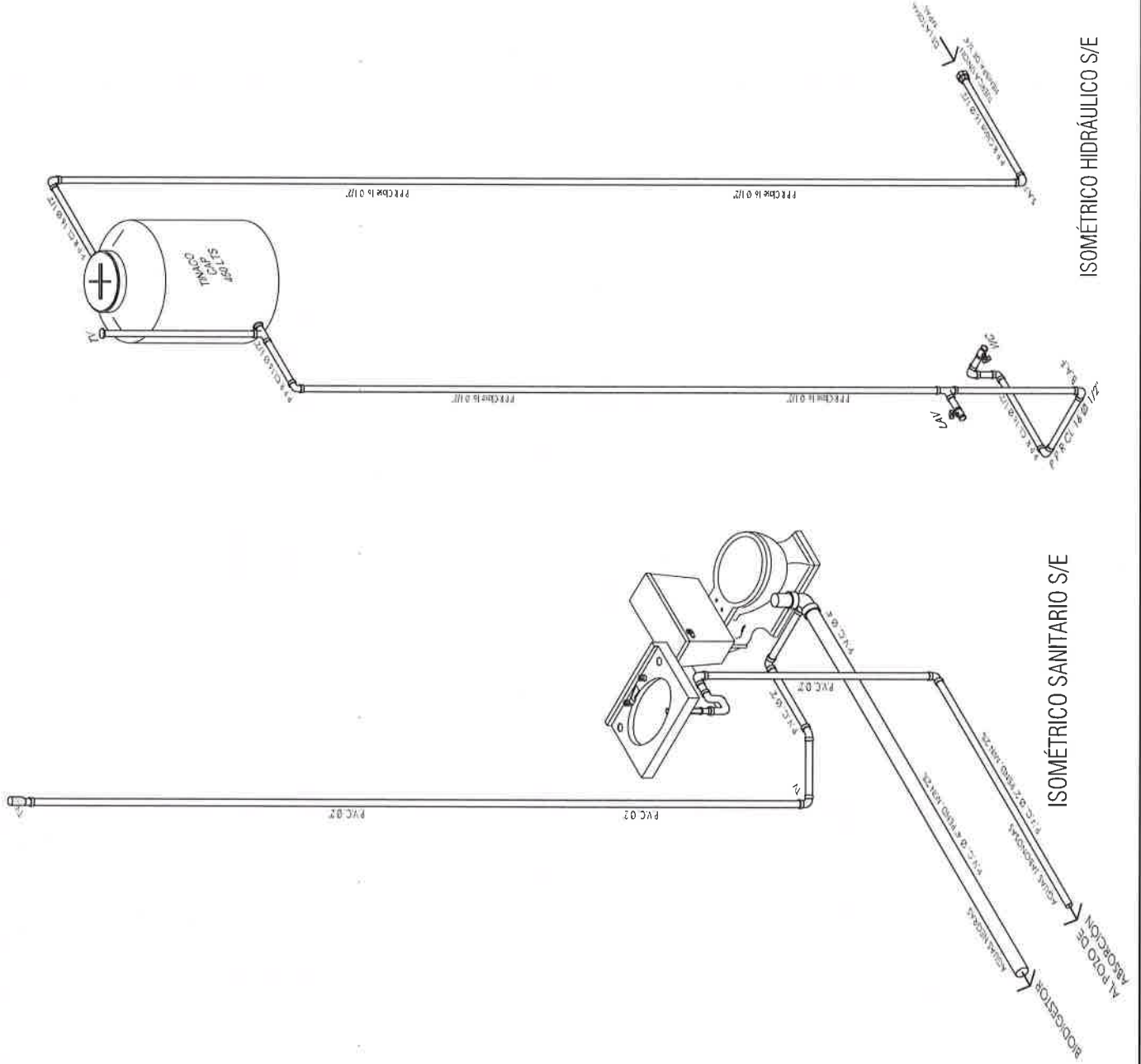
TIPO DE PLANO:
ISOMETRICOS HIDRA Y SAN.

MUNICIPIO:
SANTA ANA TAVELA
LOCALIDAD:
SANTA ANA TAVELA
ESCALA:
LA INDICADA
ACOTACION:
METROS
FECHA:
2024

Nº. DE OF. DE AUTORIZACIÓN:
SF/SP/IDP/IF/SE/0651/2024
Nº. DE LICITACIÓN:
EO-XX041-2024

NÚMERO DE PLANO:

11/15





VIVIENDA BIENESTAR

UN PUEBLO TRANSFORMANDO SU HISTORIA

DIRECTOR GENERAL DE BIEN-
ESTAR:
PROF. ENRIQUE M. FERIA RODRIGUEZ

DIRECTOR DE PLANEACION Y PTO.:
LIC. EMMANUEL ANORVE JUSTO

DPTO. DE INTEGRACION DE EXP. TECNICOS:
ARQ. JORGE L. LEYVA OSORIO

DPTO. DE ESTUDIOS Y PROYECTOS:
ARQ. OSCAR E. MENDEZ CRUZ

PROYECTO:
CONSTRUCCION DE SANITARIO 1.86 M2 A
BASE DE MUROS DE TABICÓN, CON
BIOGESTOR PARA EL MEJORAMIENTO DE
LA VIVIENDA.

PROTOTIPO: SB - CH - 1
TABICÓN - LOSA DE CONCRETO

TIPO DE PLANO:
ISOMETRICO SAN. GENERAL

MUNICIPIO:
SANTA ANA TAVELA
LOCALIDAD:
SANTA ANA TAVELA

ESCALA:

LA INDICADA

ACOTACION:

METROS

FECHA:

2024

Nº DE DE AUTORIZACION:

SF/SP/DP/PI/FE/0551/2024

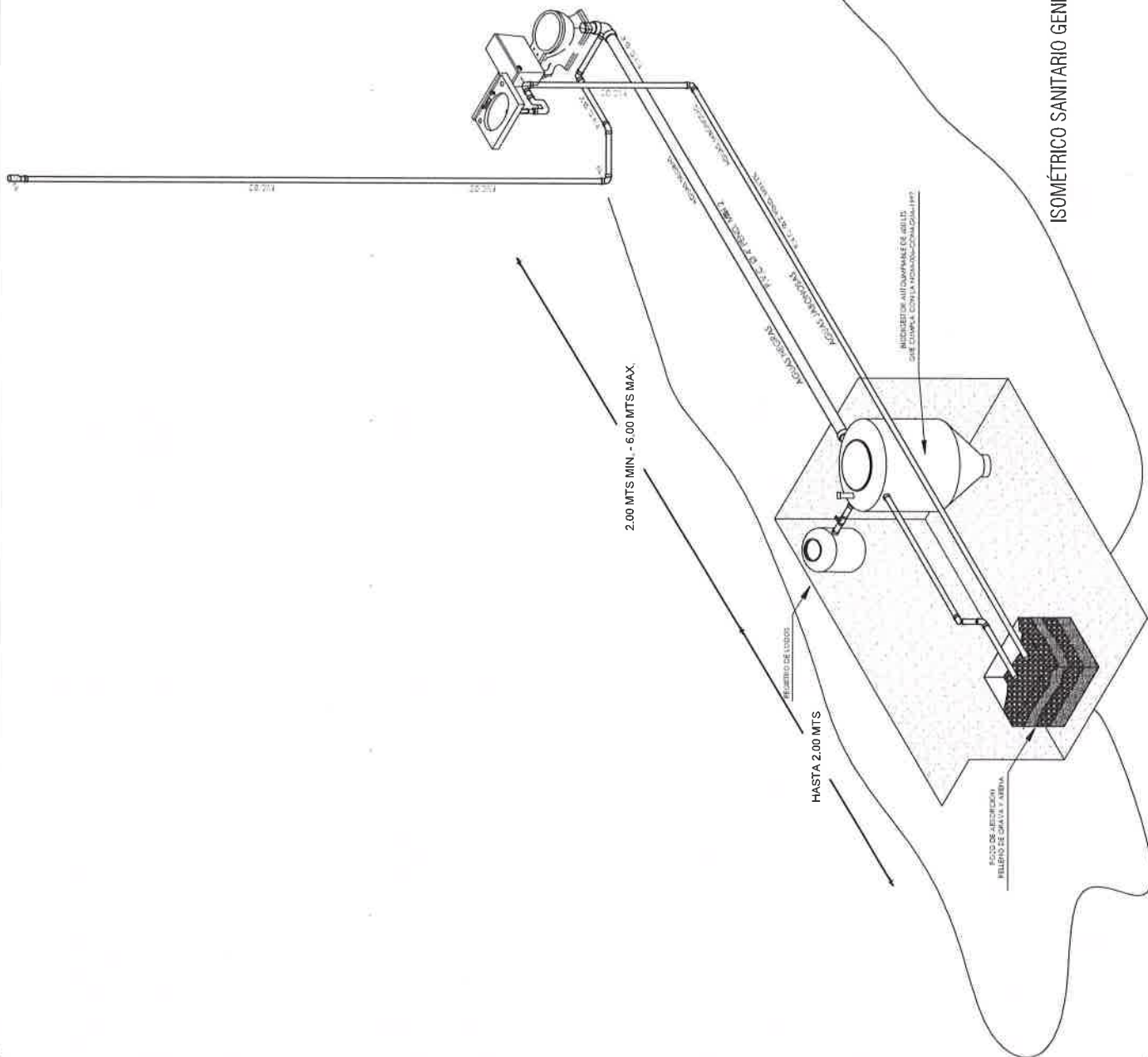
Nº DE LICITACION:

EO-XX041-2024

NÚMERO DE PLANO:

12/15

ISOMETRICO SANITARIO GENERAL S/E



DETALLES ESTRUCTURALES:



VIVIENDA BIENESTAR

Y 2 UN PUEBLO TRANSFORMANDO SU HISTORIA

DIRECTOR GENERAL DE BIENESTAR:
PROF. ENRIQUE M. FERIA RODRIGUEZ.

DIRECTOR DE PLANEACION Y PTO.:
LIC. EMMANUEL AÑORVE JUSTO.

OPTO. DE INTEGRACIÓN DE EXP. TÉCNICOS:
ARQ. JORGE L. LEYVA OSORIO

OPTO. DE ESTUDIOS Y PROYECTOS:
ARQ. OSCAR E. MENDEZ CRUZ

PROYECTO:
CONSTRUCCIÓN DE SANITARIO 1.46 M2 A
BASE DE MUROS DE TABICÓN. CON
BIOGESTOR PARA EL MEJORAMIENTO DE
LA VIVIENDA.

PROTOTIPO: SB - CH - 1
TABICÓN - LOSA DE CONCRETO

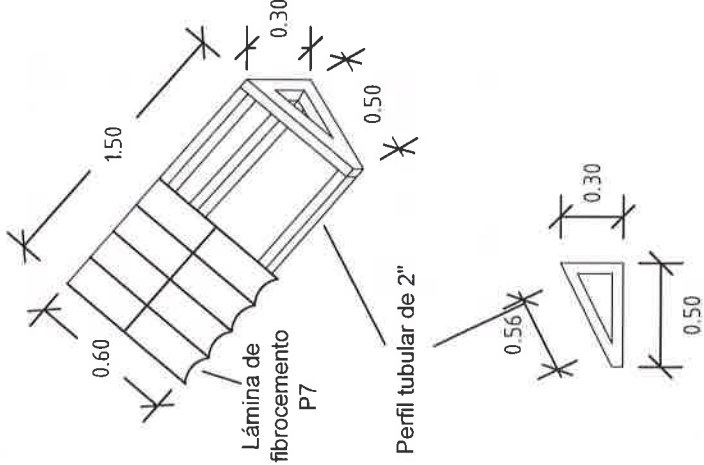
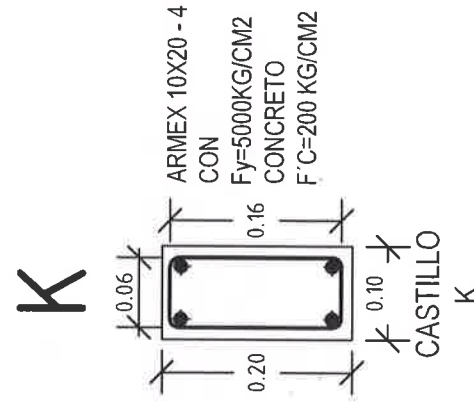
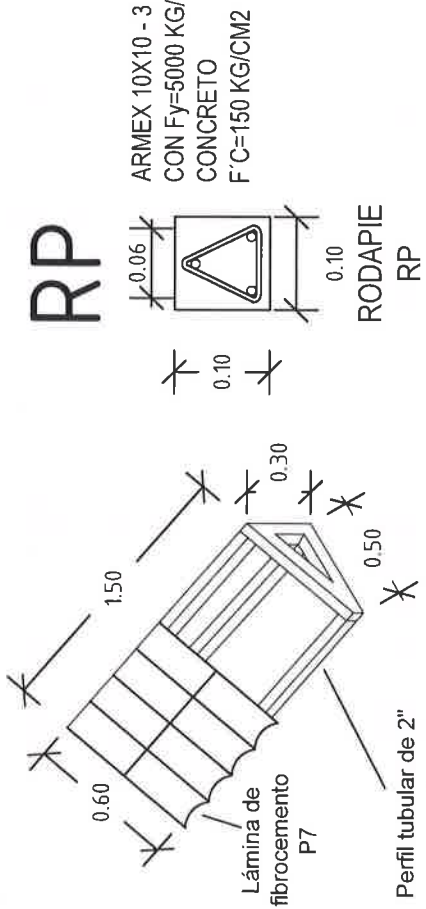
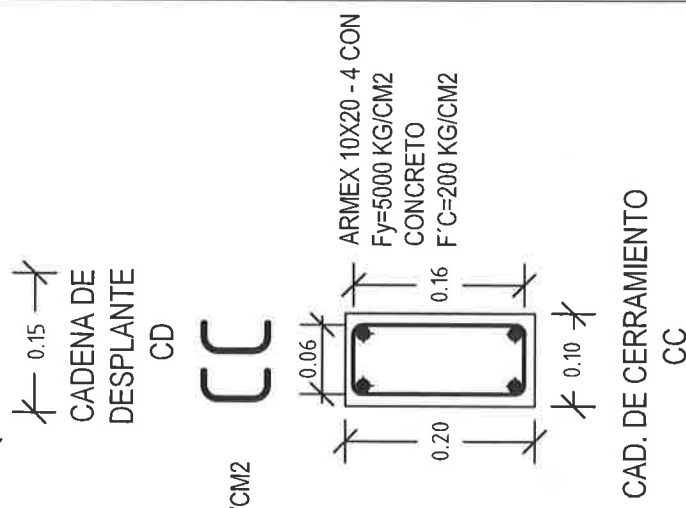
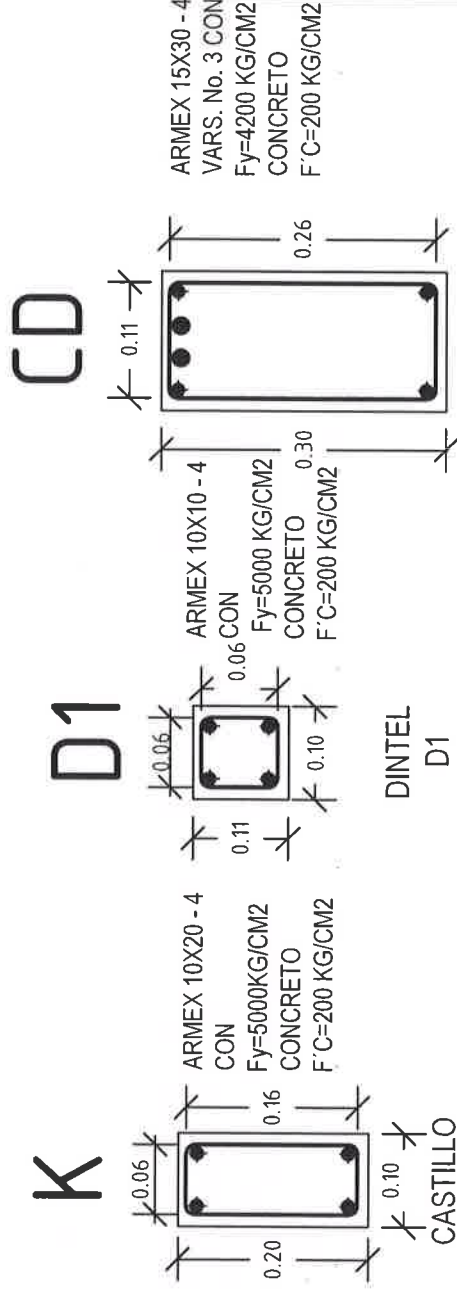
TIPO DE PLANO:
DETALLES ESTRUCTURALES

MUNICIPIO:
SANTA ANA TAVELA
LOCALIDAD:
SANTA ANA TAVELA
ESCALA:
LA INDICADA
ACOTACION:
METROS
FECHA:
2024

Nº. DE OF. DE AUTORIZACION:
SF/SP/DP/PIP/FISE/0651/2024
Nº. DE LICITACION:
EO-XX041-2024

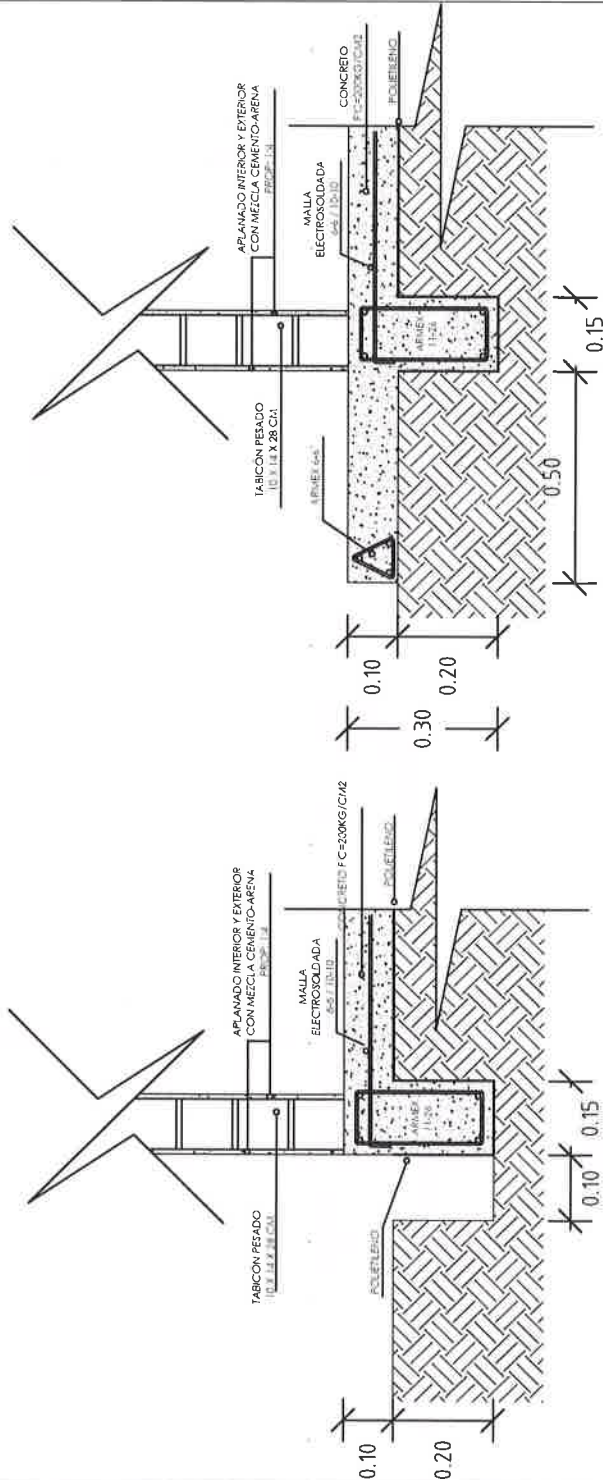
NUMERO DE PLANO:

13/15



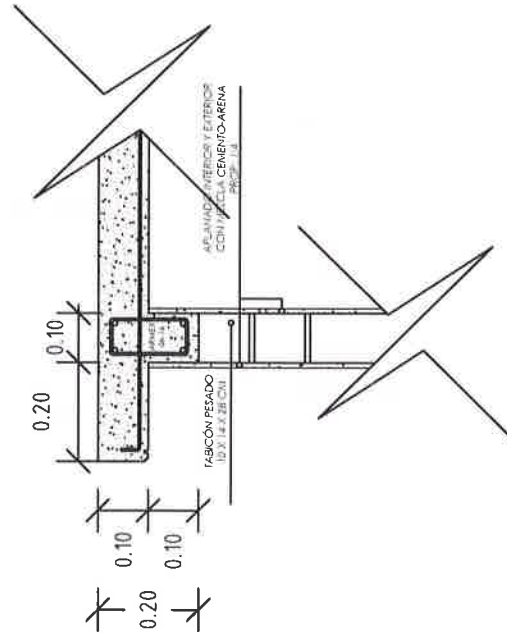
CAD. DE CERRAMIENTO
CC

DETALLES ESTRUCTURALES:



DETALLE DE CIMENTACIÓN

DETALLE DE LOSA



VIVIENDA BIENESTAR

UN PUEBLO TRANSFORMANDO SU HISTORIA

DIRECTOR GENERAL DE BIENESTAR:
PROF. ENRIQUE M. FERIA RODRIGUEZ

DIRECTOR DE PLANEACIÓN Y PTTO.:
LIC. EMMANUEL AÑORVE JUSTO

DPTO. DE INTEGRACIÓN DE EXP. TÉCNICOS:
ARQ. JORGE L. LEYVA OSORIO

DPTO. DE ESTUDIOS Y PROYECTOS:
ARQ. OSCAR E. MENDEZ CRUZ

PROYECTO:
CONSTRUCCIÓN DE SANTUARIO 1.85 MZ A
BASE DE MUROS DE TABICÓN, CON
BIOGESTOR PARA EL MEJORAMIENTO DE
LA VIVIENDA.

PROTOTIPO: SB-CH-1
TABICÓN - LOSA DE CONCRETO

TIPO DE PLANO:
DETALLES ESTRUCTURALES

MUNICIPIO:
SANTA ANA TAVELA
LOCALIDAD:
SANTA ANA TAVELA
ESCALA:
LA INDICADA
ACOTACIÓN:
METROS
FECHA:
2024
No. DE OF. DE AUTORIZACIÓN:
SF/SP/DP/PI/PISE/0551/2024
No. DE LICITACIÓN:
EO-XX041-2024

NÚMERO DE PLANO:
14/15

ESPECIFICACIONES

ESPECIFICACIONES GENERALES

- Acotaciones en metros.
- La cota rige al dibujo.
- En detalles acotaciones en metros.
- La resistencia del concreto y mortero aquí indicados son los que se presentan a la edad de 28 días.
- Las cotas a ejes y paños deberán verificarse en los planos arquitectónicos.
- La plantilla para toda la superficie en contacto de concreto será de polietileno cal. 600.
- Cadenas de cerramientos de 10 x 20 serán a base de amex 10x20-4 mayor $F_y = 5000 \text{ kg/cm}^2$ y concreto $F_c = 200 \text{ kg/cm}^2$.
- El relleno para los filtros del pozo se hará a volteo.

CONCRETO

- El concreto a utilizar será: Cadenas de Desp. $F_c = 200 \text{ kg/cm}^2$.
Losa de cimentación $F_c = 200 \text{ kg/cm}^2$.
Cadenas $F_c = 200 \text{ kg/cm}^2$.
Castillos $F_c = 200 \text{ kg/cm}^2$.
Losa $F_c = 200 \text{ kg/cm}^2$.
- Se utilizará un agregado max. de $\frac{3}{4}$ " graduado y limpio.
- En los elementos de concreto armado los recubrimientos serán:
Cimentación = 2.5 cm.
Cadenas, Castillos y Losa = 2.0 cm.
- El curado será por un mínimo de 7 días, manteniendo la superficie húmeda y la temperatura.
- Para verificar el nivel de la cimbra, deberán dejarse reventones en ciertos puntos.
- La cimbra deberá estar limpia, nivelada a plomo y se cubrirá de aceite para que no tenga adherencia al concreto.
- Se utilizará concreto proporcionado tomando en cuenta la humedad del medio ambiente y el máximo de agregado.
- Para evitar movimientos se asegurarán los armados con alambre recocido.

ACERO

- El acero a utilizar será: Losa de cimentación malla electrosoldada 6x6 - 10/10 mayor $F_y = 5000 \text{ kg/cm}^2$.
Cadena de Desplante: Amex 15x30-4 mayor $F_y = 5000 \text{ kg/cm}^2$.
Castillos K: Amex 10x20-4 mayor a $F_y = 5000 \text{ kg/cm}^2$.
Cadena de Cerramiento: Amex 10x20-4 mayor $F_y = 5000 \text{ kg/cm}^2$.
Losa: malla electrosoldada 6x6 - 10/10 mayor $F_y = 5000 \text{ kg/cm}^2$.
No se trasladará mas del 33% del acero de refuerzo en una misma dirección.

CIMENTACIÓN

- La cimentación se desplantará sobre terreno firme (plataforma ya habilitada) y libre de material orgánico.
- En losa de cimentación de 10 cm de espesor, el armado será a base de malla electrosoldada 6x6 - 10/10 mayor $F_y = 5000 \text{ kg/cm}^2$, y cadenas de desplante de 15 x 30. armada con amex 15x30-4 mayor $F_y = 5000 \text{ kg/cm}^2$ y 2 Var. del No. 3 $F_y = 4200 \text{ kg/cm}^2$ coladas monolíticamente.

- La cimentación se desplantará a una profundidad de 20 cms de N.T.N.
- Plantilla de polietileno cal. 600 en toda la superficie de contacto concreto-terreno.

MUROS

- Los muros serán de 10 cms de espesor a base de Tabicón pesado de 10x14x28 cms.
- Las juntas serán de 1.0 cms de espesor con mezcla cemento-arena prop. 1:5.
- Los castillos serán de concreto armado 10x20, hasta la altura total del muro. o "CC".
- Los muros se aplanarán en el interior y exterior con mezcla cemento - arena Prop. 1:4.
- A los muros se les aplicará pintura en el interior e exterior

LOSA DE AZOTEA Y TECHUMBRE

- A base de losa de concreto de 10 cms de espesor con concreto $F_c = 200 \text{ kg/cm}^2$ y reforzada con malla electrosoldada 6x6 - 10/10 mayor a $F_y = 5000 \text{ kg/cm}^2$.
- Cubierta a base de perfil tubular de 2" de 1.50 x 0.50 según detalle y lámina de fibrocemento P7 sobre el eje 2 entre A y B, colocada con tornillos de 1/4 x 3" y taquetes de plástico de 1/4 x 3", lámina se fijará con tornillo autoroscable de 1".

CANCELERÍA

- Puerta de 0.70 x 2.10 fabricada a base de lámina lisa por ambas caras con un espesor de 40 mm hecha a base de un bastidor de madera de pino estufada, y un núcleo de poliuretano.

INSTALACIÓN ELÉCTRICA

- Ventana de aluminio natural anodizado de 0.30 x 1.04 m. con cristal claro de 3 mm.
- Serán a base de poliflex de 19 mm.
- Los contactos se colocaran a una altura de 1.20 mts del N.P.T.
- El apagador se colocará a una altura de 1.20 mts del N.P.T.
- La Tubería irá por muros y losa



VIVIENDA BIENESTAR

UN PUEBLO TRANSFORMANDO SU HISTORIA

DIRECTOR GENERAL DE VIBIEN:
PROF. ENRIQUE M. FERIA RODRIGUEZ.

DIRECTOR DE PLANEACION Y PTO.:
LIC. EMMANUEL ANORVE JUSTO.

DPTO. DE INTEGRACIÓN DE EXP. TECNICOS
ARQ. JORGE L. LEYVA OSORIO

DPTO. DE ESTUDIOS Y PROYECTOS:
ARQ. OSCAR E. MÉNDEZ CRUZ

PROYECTO:
CONSTRUCCIÓN DE SANITARIO 1.36 M2 A
BASE DE MUROS DE TABICÓN, CON
BIODIGESTOR PARA EL MEJORAMIENTO DE
LA VIVIENDA.

PROTOTIPO: SB - CH - 1
TABICÓN - LOSA DE CONCRETO

TIPO DE PLANO:
ESPECIFICACIONES

MUNICIPIO:
SANTA ANA TAVELA
LOCALIDAD:
SANTA ANA TAVELA

ESCALA:

LA INDICADA

ACOTACION:

METROS

FECHA:

2024

No. DE OF. DE AUTORIZACION:

SF/SP/DP/PI/FISE/0551/2024

No. DE LICITACION:

EO-XX041-2024

NÚMERO DE PLANO:

15/15

GOBIERNO DEL ESTADO DE OAXACA

VIVIENDA BIENESTAR



NOMBRE DE LA OBRA:

BENEFICIARIO:

LOCALIDAD:

MUNICIPIO:

FUENTE:

"ESTA VIVIENDA FUE MEJORADA CON RECURSOS FEDERALES DEL FAIS DEL EJERCICIO FISCAL VIGENTE"

INICIANDO EL DÍA _____ DEL MES DE _____ DEL AÑO 2024
Y SE CONCLUYÓ EL DÍA _____ DEL MES DE _____ DEL AÑO 2024

Medidas de 1.22 x 2.44 m.

Los colores se verificarán en el Departamento de Supervisión y Seguimiento de Obras



El Gobierno del Estado de Oaxaca Construye

Obra:

Ubicación

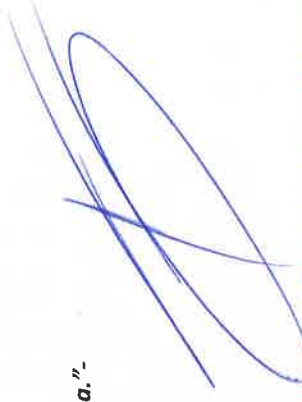
Inversión:

Población beneficiada:

MUNICIPIO:

Programa (estatal ó federal):

*"Este Programa es público, ajeno a cualquier partido político. Queda prohibido el uso para fines distintos a los establecidos en el programa." -
Esta obra fue realizada con recursos públicos federales*

Una firma manuscrita en tinta azul, que parece ser una abreviatura o un nombre estilizado.